

Производство понтонных переправ на АО «82 СРЗ»



АКЦИОНЕРНОЕ ОБЩЕСТВО
«82 СУДОРЕМОНТНЫЙ ЗАВОД»

АО «82 СРЗ» сегодня и перспективы развития



В настоящее время АО «82 СРЗ» является предприятием, входящим в группу ПАО «НК «Роснефть», основной вид экономической деятельности которого является обеспечение военной безопасности Российской Федерации посредством выполнения государственных оборонных заказов в сфере судоремонта. Включено в перечень стратегических предприятий и организаций, утвержденный распоряжением Правительства РФ от 09.01.2004г. № 22-р.

АО «82 СРЗ» располагает необходимым спектром разрешительных документов, необходимых для выполнения судоремонтных работ, является одним из основных предприятий в регионе обладающим конструкторско-технологической документацией, технологиями, оборудованием, уникальной оснасткой и квалифицированным производственным персоналом для осуществления всего комплекса корпусно-доковых работ (в т.ч. демонтажно-монтажных и ремонтных работ винто-рулевых комплексов крупнотоннажных кораблей и судов) в части судоремонта по линии государственного оборонного заказа и гражданских заказчиков.

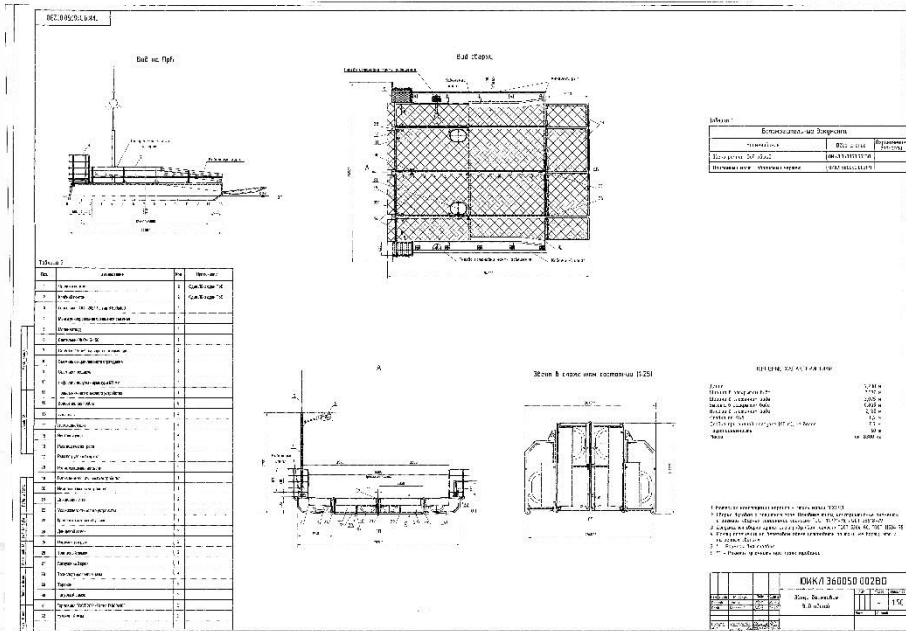
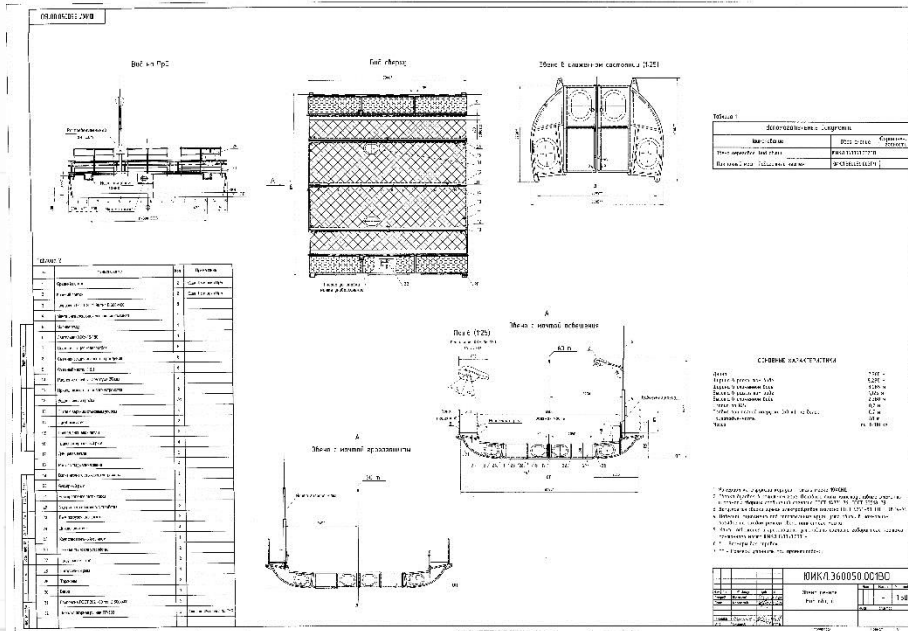
В соответствии с решением Президента Российской Федерации от 11 июля 2013 г. № Пр-1553 ПАО «НК «Роснефть» планомерно реализует мероприятия по созданию на базе АО «82 СРЗ» современной береговой базы обеспечения нефтегазовых проектов на арктическом шельфе России.

Создание нового комплекса, объединяющего опорную базу берегового обеспечения и площадку строительства оффшорной морской техники позволит ускорить темпы освоения арктического шельфа и нарастить компетенции в высокотехнологических областях строительства крупной оффшорной морской техники. Модернизация судоремонтных мощностей АО «82 СРЗ» позволит обеспечивать полное обслуживание кораблей и судов Северного флота ВМФ России.

После строительства новых и модернизации имеющихся производственных мощностей численность работников увеличится с текущих 600 до 4000 человек (и до 10 000 человек в период строительства нефтегазовых платформ).

Понтонная переправа

АО «82 СРЗ» является держателем конструкторской документации и с 2016 года осуществляет полный цикл производства звеньев понтонной переправы проекта АО «ЦКБ «Лазурит», разработанной для применения в районах Крайнего Севера. Имеется вся технологическая оснастка и подготовленный персонал.



Понтонная переправа

Понтонная переправа состоит из пролётных строений в виде береговых и речных звеньев и предназначен для пропуска всех видов колёсных и гусеничных транспортных средств и имеет ряд преимуществ по сравнению с понтонными переправами других конструкций:

- материалы, предусмотренные конструкцией и использованные при строительстве, а также применяемые механизмы и комплектующие изделия позволяют эксплуатировать переправу в районах с арктическим климатом при температурах окружающего воздуха до $-58\text{ }^{\circ}\text{C}$;
- движение техники по понтонной переправе разрешается при скорости ветра до 15 м/с ;
- осадка понтонов составляет всего $0,21$ метра, что позволяет использовать переправу в условиях мелководья и при сезонном изменении уровня воды в водоёме;
- каждое звено и переправа в целом способны выдерживать значительные нагрузки – до 60 тонн, осадка при этом не превысит $0,70$ метра;
- конструкция специальных шарнирных замков позволяет выполнять оперативную сборку переправы из отдельных звеньев;
- крайний и средний понтоны каждого звена разбиты на несколько непроницаемых отсеков, что позволяет звеньям сохранять плавучесть и остойчивость в аварийном состоянии при получении пробоины, что соответствует требованиям «Правил классификации и постройки судов Российского Речного Регистра»;
- район проезжей части отделён от зон обслуживания и пешеходной надёжной конструкцией колесоотбоя, взаимное расположение и конструкция всего оборудования обеспечивают безопасность и удобство его обслуживания, к устройствам и оборудованию обеспечен безопасный и удобный подход, для безопасности пешеходов по всей длине переправы установлено леерное ограждение, предусмотрены мачты с устройствами освещения и грозозащиты и спасательное имущество;
- для возможности монтажа и демонтажа понтонной переправы без необходимости демонтировать кабель, предусмотрены кабельные разъёмы между речными и береговыми звеньями;
- для защиты от коррозии предусмотрено многослойное лакокрасочное покрытие наружных и внутренних поверхностей.

Технологическая последовательность производства

1. Изготовление конструкций понтонов



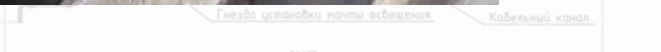
Технологическая последовательность производства

2. Сборка понтонов в звено, монтаж навесного оборудования



Технологическая последовательность производства

3. Окраска звена



Технологическая последовательность производства

4. Натурные испытания готовых изделий



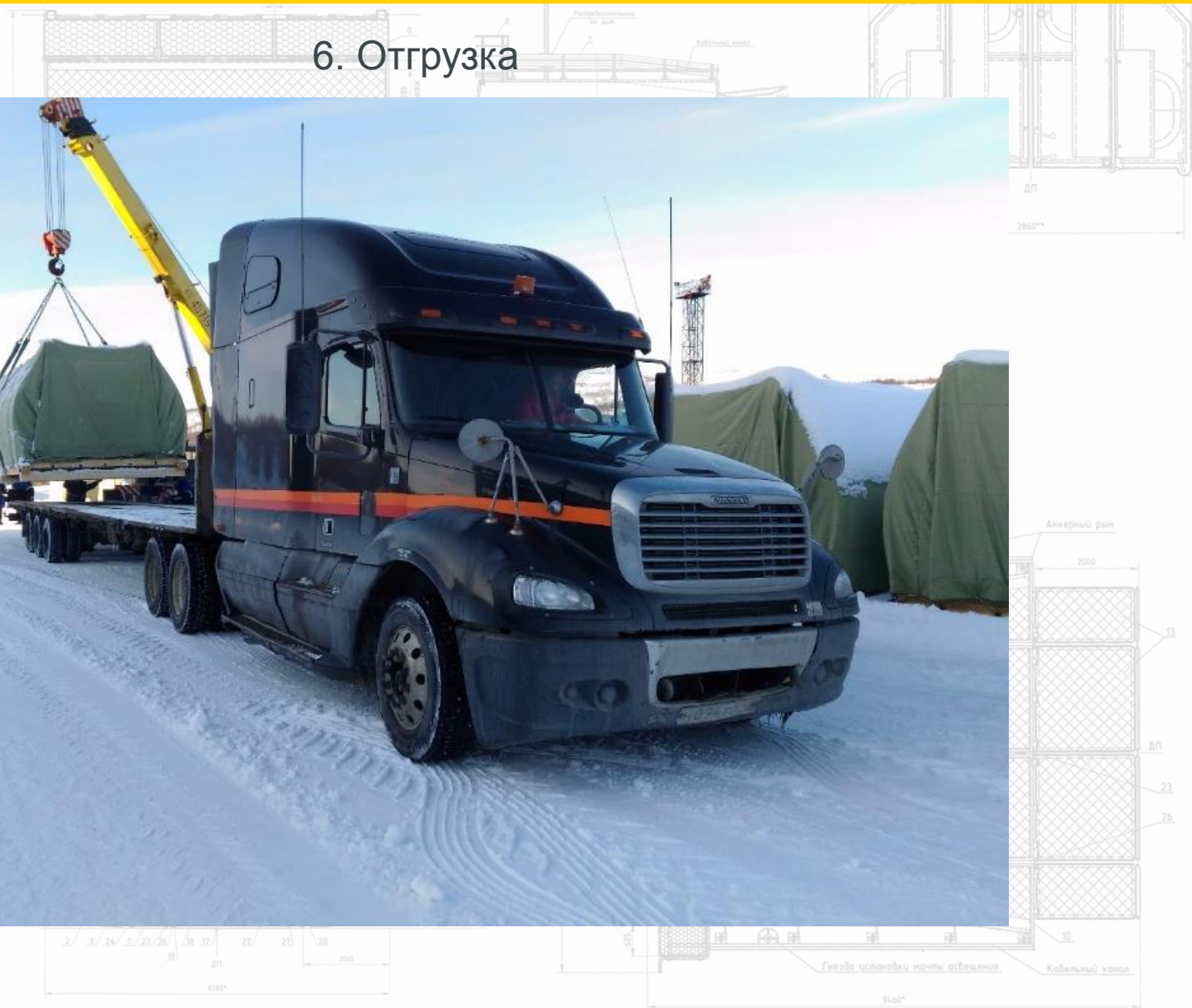
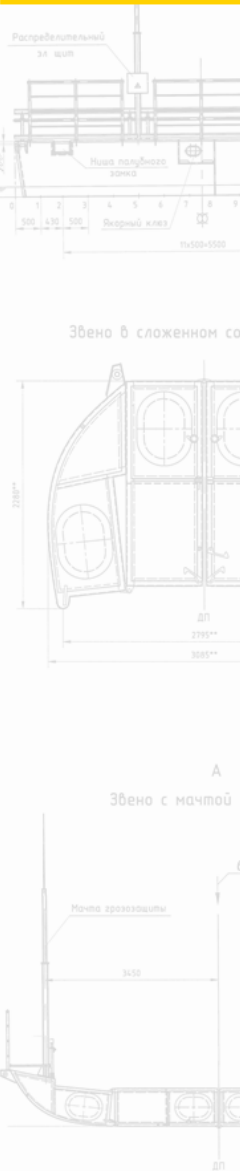
Технологическая последовательность производства

5. Подготовка к транспортировке



Технологическая последовательность производства

6. Отгрузка



Общие сведения

Срок изготовления одного звена 21 рабочий день (без учета времени поставки материалов и наладки производственной линии)

МГР берегового звена: длина 7,2 м., ширина 7,57 м., масса 8,3 т.

МГР речного звена: длина 7,36 м., ширина 8,28 м., масса 8,3 т.



Стоимость понтонной переправы укомплектованной встроенным и навесным оборудованием, определяется из расчета длины переправы и номенклатуры устанавливаемого оборудования.

